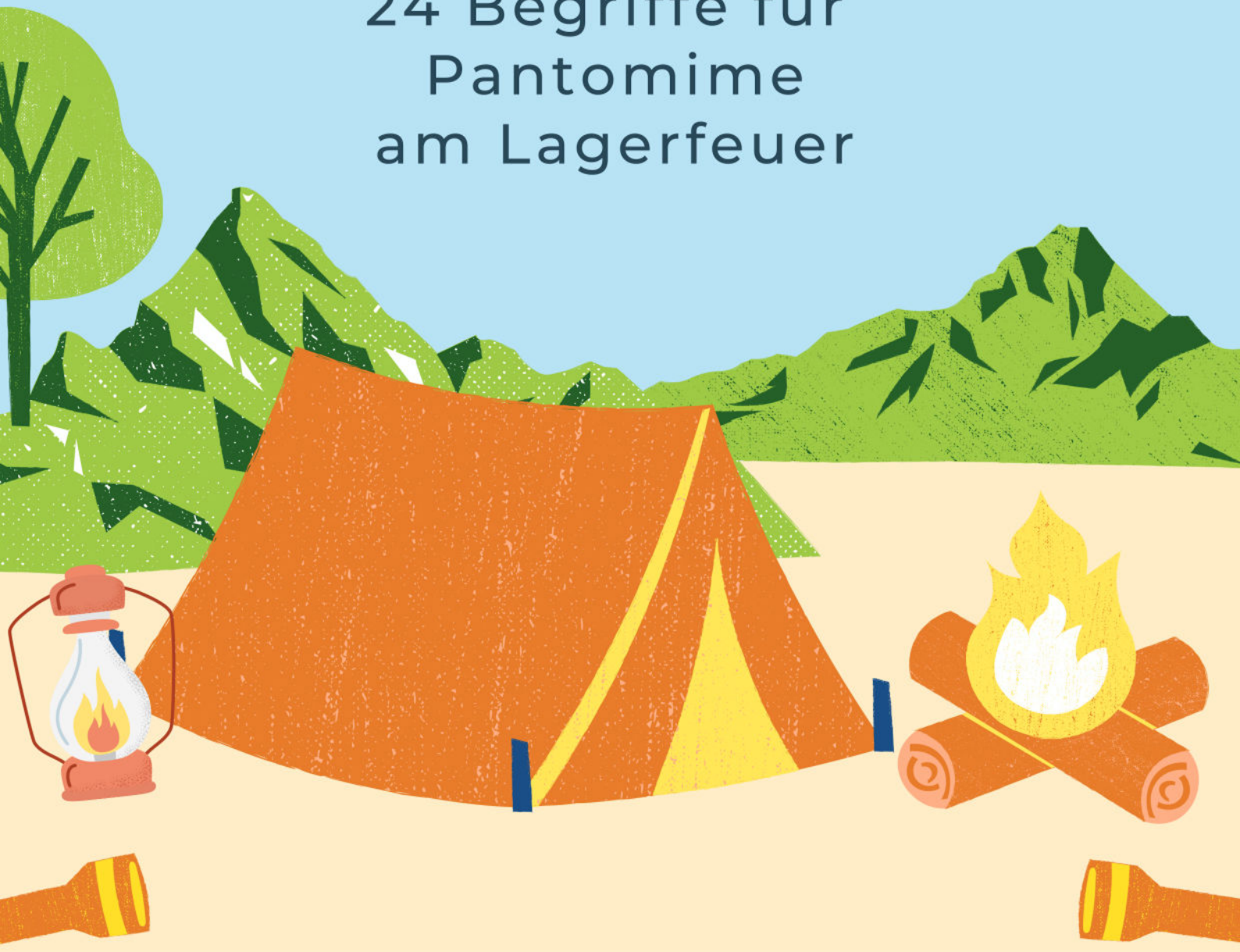




FERIENLAGER SCHARADE

24 Begriffe für
Pantomime
am Lagerfeuer



FERIENLAGER- SCHARADE

In jeder Runde tritt ein*e Spieler*in nach vorne und muss einen der folgenden Begriffe pantomimisch vorspielen. Geräusche oder Materialien sind nicht erlaubt. Wer den Begriff errät, ist als nächstes mit Pantomimespielen dran.

LAGERFEUER

GITARRE SPIELEN

**STOCKBROT-
TEIG KNETEN**

**EIN ZELT
AUFBAUEN**

**FEUERHOLZ
SUCHEN**

KLOPUTZDIENST

**MÜCKEN
VERTREIBEN**

**SCHLAFSACK
BESTEIGEN**

**GRUSELGESCHICHTE
VORLESEN**

**GROSSZELT
AUFBAUEN**

**DAS LAGERFEUER
ANZÜNDEN**

**MIT KOMPASS
WANDERN**



FERIENLAGER- SCHARADE

In jeder Runde tritt ein*e Spieler*in nach vorne und muss einen der folgenden Begriffe pantomimisch vorspielen. Geräusche oder Materialien sind nicht erlaubt. Wer den Begriff errät, ist als nächstes mit Pantomimespielen dran.

STERNSCHNUPPEN

**ABWASCH
MACHEN**

**NACHT-
WANDERUNG**

**WASSER-
SCHLACHT**

**GOTTESDIENST
FEIERN**

**JUNGEN-
ZELT**

KANU FAHREN

**CAPTURE THE
FLAG SPIELEN**

WANDERTAG

NACHTWACHE

**KRÜMELTEE
ZUBEREITEN**

**MÄDCHEN-
ZELT**

